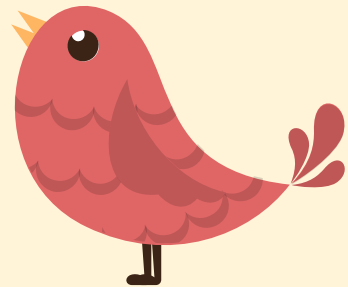


ΣΥΜΒΟΥΛΟΣ ΣΧΟΛΙΚΗΣ ΖΩΗΣ



Ο ΘΕΣΜΟΣ ΤΟΥ ΣΥΜΒΟΥΛΟΥ ΣΧΟΛΙΚΗΣ ΖΩΗΣ

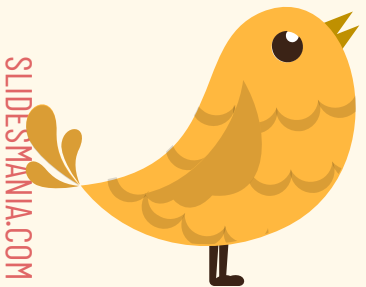
*ΦΕΚ 28 Σεπτεμβρίου 2020,
Αρ. Φύλλου 4183
Τχ. 2^ο
Απόφαση
Αριθμ. 129431/ΓΔ4*





Το έργο του Συμβούλου Σχολικής Ζωής

- συμβουλεύει, καθοδηγεί και ενημερώνει μαθητές, γονείς και κηδεμόνες σε θέματα παιδαγωγικής αντιμετώπισης ζητημάτων σε τομείς που απασχολούν τη σχολική μονάδα
- συμβάλλει στην καλλιέργεια σχέσεων εμπιστοσύνης μεταξύ των μελών της εκπαιδευτικής κοινότητας



Τομείς αντιμετώπισης παιδαγωγικών ζητημάτων



Διαχείριση
Κρίσεων
και
Πρόληψη
ακραίων
συμπεριφορών

Μαθησιακές
δυσκολίες

Συμπερίληψη
Ενσωμάτωση
Σχολική
κινητικότητα

Συμβουλευτική
και
ομάδες γονέων

Μαθητές
με ιδιαίτερες
δυνατότητες
κλίσεις,
ταλέντα



Ο Σύμβουλος Σχολικής Ζωής

Βρίσκεται σε άμεση διαρκή επικοινωνία με :

- τους μαθητές ευθύνης του
- τον σύλλογο διδασκόντων
- Τους γονείς και κηδεμόνες

Συνεργάζεται με τ υποστηρικτικές δομές

Και

Δύναται να ζητήσει συνδρομή τους για την αντιμετώπιση μεμονωμένων περιστατικών ή ειδικών περιπτώσεων



Ο Σύμβουλος Σχολικής Ζωής



Αντιμετωπίζει ζητήματα μέσα από οργανωμένες κοινωνικές και παιδαγωγικές προσεγγίσεις



επιδιώκει να στηρίξει και να βελτιώσει τους εκπαιδευτικούς και κοινωνικούς μηχανισμούς



αναλαμβάνει έργο προληπτικού και συμβουλευτικού χαρακτήρα στην αντιμετώπιση και καταπολέμηση πολλών κοινωνικών και παιδαγωγικών ζητημάτων



Αρμοδιότητες και καθήκοντα :

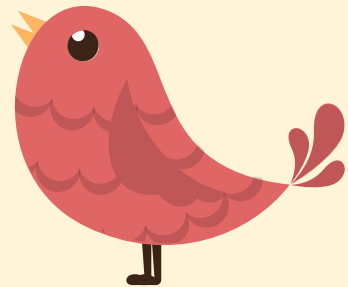
- Η συμβουλευτική καθοδήγηση,
- Η ενημέρωση και η υποστήριξη μαθητών, γονέων και κηδεμόνων σε θέματα παιδαγωγικής, αντιμετώπισης ζητημάτων σε τομείς που απασχολούν τη σχολική μονάδα
- Η ενθάρρυνση και η ενίσχυση της επικοινωνίας του σχολείου με την οικογένεια και την ευρύτερη κοινότητα.
- Η υποστήριξη μέσα από κοινωνικοπαιδαγωγικά προγράμματα, μεθόδους και πρακτικές για τη δημιουργική σύνδεση σχολείου, οικογένειας και κοινότητας και την συνεργασία τους





Οι Σύμβουλοι Σχολικής Ζωής
του 1^{ου} ΠΡΟΤΥΠΟΥ ΛΥΚΕΙΟΥ Χαλκίδας

Καλούση Κωνσταντίνα , Κότσαρη Ελένη
Πανταζή Γεωργία





**Σας ευχαριστούμε
πολύ!!**

